



GUIDE de séjour 2019

AU PAYS DE LA CHÂTAIGNERAIE

à 30 minutes du Puy du Fou et du Marais Poitevin



Office de tourisme

VENDÉE-PAYS DE LA CHÂTAIGNERAIE

Un pays à cueillir



Bienvenue


au Pays de La Châtaigneraie en Sud Vendée

Dans cet écrin de verdure situé seulement à 30 minutes du célèbre Grand Parc du Puy du Fou et du Parc Naturel Régional du Marais Poitevin, profitez des nombreux loisirs qui s'offrent à vous : activités de plein air, randonnées à pied, à cheval ou à vélo, pêche et aussi de surprenants loisirs aériens (ULM, saut à l'élastique, montgolfière)...

Plongez au cœur de la vie quotidienne au Moyen-Âge grâce au Donjon de Bazoges-en-Pareds et à son jardin contemporain d'inspiration médiévale, labellisé « Jardin Remarquable ».

Vadrouillez dans le village natal du Président Clemenceau et du Maréchal De Lattre de Tassigny à Mouilleron-en-Pareds et visitez leurs maisons natales, toutes deux « Musée de France » et labellisées « Maison des Illustres ».

Laissez-vous surprendre par le « Village étoilé » de La Chapelle aux Lys où vous pourrez découvrir dans un planétarium flambant neuf le monde des étoiles, l'histoire de l'astronomie et le plaisir de l'observation céleste. Une étonnante balade sur le Chemin aux Étoiles complétera aussi votre visite !

 *In the Vendée, situated only 30 minutes from Puy de Fou and the Marais Poitevin. Discover Pays de la Chataigneraie by following its many pathways: the back lanes which retain the rural charm of hedgerows and gentle valleys and which reveal a particularly rich heritage. Plunge into the heart of daily life in the Middle Ages thanks to the Donjon (Medieval keep) and garden at Bazoges-en-Pareds. Stroll through Mouilleron-en-Pareds and visit the birthplaces of Clemenceau and Maréchal De Lattre de Tassigny and visit the houses they were born in. In Pays de la Chataigneraie take advantage of the clear night sky where you can stargaze, visit an exhibition of sundials and participate in astronomical events.*

Sommaire

VISITEZ NOS SITES TOURISTIQUES INCONTOURNABLES

Donjon, jardin contemporain d'inspiration médiévale et musée d'art et tradition populaire à Bazoges-en-Pareds.....	6
Musée National Clemenceau-De Lattre à Mouilleron-en-Pareds	7
Un rêve étoilé à la Chapelle aux Lys !	8

AU DÉTOUR DE VOS BALADES, DÉCOUVREZ DES « P'TITS COINS » PRÉSERVÉS..... 9

ENVIE D'UNE PAUSE NATURE

À pied.....	10
À vélo.....	12
À cheval.....	12
La pêche.....	13
Les aires de pique-nique.....	13

AMUSEZ-VOUS AVEC VOTRE TRIBU !

Parc de jeux.....	14
Fermes pédagogiques.....	14
Piscine.....	15
Baludik, jeu de piste sur smartphone.....	15
Escape Game.....	15
Géocaching, la chasse aux trésors des temps modernes	15

NOTRE PAYS VU DU CIEL..... 16

GOÛTEZ ET SAVOUREZ LA CUISINE VENDÉENNE !

Restaurants.....	17
Ferme Brasserie.....	18
Les Marchés.....	19
Boutiques - Salons de thé.....	19
Ateliers Culinaires.....	20
Producteurs locaux.....	21
Boulangeries.....	22

DES ÉVÉNEMENTS À NE PAS RATER..... 23

NOUS CONTACTER..... 24

Prolonger votre séjour à moins d'1 heure.....	24
---	----

Plan

St Germain
de Prinçay

Monsireigne

La Meilleraie Tillay

Sigournais

Chavagnes
les Redoux

Tallud Ste
Gemme

PuyduFou (30 min)

Les Herbiers (45 min)
Pouzauges (15 min)

Chantonnay (20 min)
La Roche sur Yon (50 min)
Les Sables d'Olonne (1h15)

Mouilleron en Pareds
(Mouilleron Saint Germain)

Bazoges en Pareds

Cheffresnes

- Office de Tourisme
- Monument historique
- Musée
- Maison des illustres
- Donjon / Château
- Jardin remarquable
- Les plus beaux villages de France
- Petites cités de caractère
- Village étoilé
- Observatoire Astronomique
- Colline des Moulins
- Anciennes carrières
- Chevalement d'Espagne
- Balade connectée
- Point de départ des sentiers pédestres
- Point de départ des sentiers VTT
- Accueil Vélo
- Point de départ des sentiers équestres
- Centre équestre
- Dans les airs
- Ferme pédagogique
- Parcs à thème & activités ludiques
- Piscine
- Lieux de pêche
- Aires de pique nique
- Cinéma

La Caillère
St Hilaire

**Thouarsais
Bouildroux**

St Maurice
le Girard

**St Sulpice
en Pareds**

Cezais

St Laurent
de la Salle

St Cyr
des Gâts

Fontenay le Comte (20 min)
La Rochelle (1h)
Le MARAIS POITEVIN (30 min)

St M. des Fontaines

St Valérien

Marsais Ste
Radégonde

L'Hermenault

Bourneau





Montournais

Saint Jouin de Milly

Menomblet

Bressuire (40 min)
Cholet (1h)

Moncourtant

réaumur

0 min)

0 min)

0 min)

Le Grand Lay

percalis

Saint Pierre
du Chemin

Maîtres sous
Chantemerle

La Tardière

La Châtaigneraie

Breuil
Barret

futuroscope
(1h30)

La Chapelle
aux Lys

Antigny

Loge
Fougereuse

Vendée Villo

St Maurice
des Noues

Saint Hilaire de Voust

Le Busseau

Le SUD
Vendée
tellement
uniques

Vouvant

Puy de Serre

Marillet

Niort (1h)

Prêt Domaniale

Mervent

Foussais Payré

Faymoreau

Visitez nos sites touristiques incontournables

🇬🇧 Sightseeings



DONJON, JARDIN, MUSÉE de Bazoges en Pareds

LE DONJON

Au travers de ce monument datant du XIV^e siècle, plongez au cœur de la vie quotidienne au Moyen-Âge. Empruntez l'escalier à vis qui vous conduira aux cinq étages meublés et vous mènera au chemin de ronde culminant à 30 mètres de haut.

LE JARDIN CONTEMPORAIN D'INSPIRATION MÉDIÉVALE

Flânez dans ce jardin parmi les roses anciennes qui servent d'écrin au pigeonnier du XVI^e siècle. Puis reposez-vous près de la fontaine, respirez les différents senteurs qui se dégagent des plantes aromatiques, des fleurs et des légumes. Enfin laissez-vous surprendre par les secrets des plantes de sorcellerie.

LE MUSÉE D'ART ET DE TRADITION POPULAIRE

Redécouvrez dans ce musée la vie dans la campagne vendéenne au début du XX^e siècle. Visite audio-commentée et traduite en anglais.

🇬🇧 *The fourteenth century Donjon has 5 furnished floors which transports you back to the daily life in the Middle Ages. Climb the stairs which lead you to the very top of the keep, 30 metres high, where you can walk around its perimeter. The medieval garden invites you to wander around the old sixteenth century pigeonnier (pigeon house). The rural museum tells the story of country life in the Vendée from the beginning of the twentieth century.*

HORAIRES D'OUVERTURE :

- ▷ Avril, mai, juin : tous les jours de 14h30 à 18h.
Fermeture les mardis et les samedis
 - ▷ Juillet et août : tous les jours de 10h30 à 12h et de 14h à 19h
 - ▷ Du 1^{er} au 20 septembre : tous les jours de 14h30 à 18h. Fermeture les mardis.
 - ▷ Les 21 et 22 septembre : de 10h à 19h.
- Toute l'année sur rendez-vous pour les groupes.



12, cour du Château
85390 Bazoges-en-Pareds - 02 51 51 23 10
www.bazoges-en-pareds.fr
donjon@bazoges-en-pareds.fr

TARIFS :
Adulte : 6€
Jeunes (de 9 à 17 ans) : 4€
Réduit : 5€




MUSÉE NATIONAL Clemenceau- De Lattre à Mouilleron-en-Pareds

Le musée national Clemenceau-De Lattre est composé de deux maisons natales labellisées «Maisons des Illustres» distantes de quelques mètres.

LA MAISON NATALE DU MARÉCHAL DE LATTRE a conservé ses décors et ses jardins du XIXe. Une visite guidée permet de présenter son rôle dans l'histoire politique et militaire du XX^e siècle.

LA MAISON NATALE DE CLEMENCEAU est un musée du XXI^e qui présente les multiples facettes et la modernité des idées du grand homme au-delà de l'image traditionnelle du Père la Victoire. Visite libre.

 *This village contains, just a few metres apart, the birthplaces of two of the twentieth century's political/military greats, labelled "Maisons des Illustres" (Homes of the Illustrious). The birthplace of Maréchal De Lattre retains its nineteenth century décor and gardens. A guided tour allows you to understand Maréchal De Lattre's role in twentieth century political and military history. The birthplace of Clemenceau is now a twenty first century museum which presents the many facets and the modernity of the ideas of the great man, beyond the traditional image of the "father of victory". Let us guide you as you stroll round, at your own pace, the heart of this surprising village and its windmills on the hill above it.*

HORAIRES D'OUVERTURE :

▷ Haute saison (du 1^{er} mai au 30 septembre) :

Maison de Georges Clemenceau : de 10h à 12h et de 14h à 18h.

Maison de Jean De Lattre : départ des visites guidées à 11h, 14h, 15h, 16h et 17h.

▷ Basse saison (du 1^{er} octobre au 30 avril) : Fermé le lundi.

Maison de Georges Clemenceau : de 10h à 12h et de 14h à 17h.

Maison de Jean De Lattre : départ des visites guidées à 11h, 14h, 15h et 16h.

TARIFS :

Billet jumelé : plein tarif : 6 €

Tarif réduit : 4 €

Gratuit pour les moins de 26 ans

et pour tous,

le 1^{er} dimanche de chaque mois.

1 rue Plante Choux
Mouilleron-en-Pareds
85390 Mouilleron-Saint-Germain
02 51 00 31 49
www.musee-clemenceau-delattre.fr






UN RÊVE ÉTOILÉ !



Envie de découvrir le monde des étoiles, l'histoire de l'astronomie et le plaisir de l'observation céleste? Laissez-vous surprendre par le « Village étoilé » de La Chapelle aux Lys.

Vous pourrez, entre autres, faire une étonnante balade sur le Chemin aux Étoiles, un voyage unique sur un parcours de 6,6 km jalonné de bornes pour découvrir l'histoire et les dimensions de l'Univers. Au cœur du bourg, un planétarium flambant neuf vous permettra d'admirer le ciel étoilé durant une projection hémisphérique sur 360°.



 *If you wish to discover the celestial world, the history of astronomy and the pleasure of watching the night sky you'll be surprised by the "village of stars" at La Chapelle aux Lys. Various activities are available, observation astronomy, a permanent exhibition of sundials, Summer exhibition of astro photography, the festival "Astrolys" and walking on the "Lane of Stars".*

- ▷ Le Jardin de la Mairie avec ses cadrans solaires géants et son méridien, accès libre toute l'année
- ▷ L'exposition de photos astronomiques de mi-mai à mi-octobre, accès libre
- ▷ Le Festival d'Astronomie, 10 et 11 août 2019 (www.astrolys.fr)
- ▷ Le Chemin aux Étoiles, un musée à ciel ouvert le long d'un sentier de randonnée de 6,6 km, accès libre toute l'année
- ▷ Le Planétarium, renseignements auprès de l'Office de tourisme
- ▷ Observatoire des Bêcheurs d'étoiles (www.Becheurs-dEtoiles.net)



85120 La Chapelle aux Lys
Tél. Office de tourisme du Pays de La Châtaigneraie : 02 51 52 62 37
www.tourisme-payschataigneraie.fr

An détour de vos balades, découvrez des "p'tits coins" préservés

🇬🇧 Protected places



LA CISTE DES COUS À BAZOGES-EN-PAREDS

Il y a plus de 6000 ans... Le peuple des Coues se sédentarise, l'endroit est propice et protégé, le coteau ensoleillé... Les villages ont aujourd'hui disparu, restent les monuments funéraires ; ce sont les premières traces du choix des hommes de vivre à Bazoges-en-Pareds...

🇬🇧 *The Ciste des Coues at Bazoges-en-Pareds; is more than 6000 years old... The Coues people settled in this favourable and protected area, on the sunny slopes. The villages are gone now and all that is left are the funeral monuments; these are the first evidence of man choosing to live at Bazoges-en-Pareds.*

LA COLLINE DES MOULINS À MOUILLERON-SAINT-GERMAIN

Site départemental de 80 hectares, classé « Espace Naturel Sensible », la colline offre un exceptionnel panorama sur la Vendée. Le sentier des meuniers et le circuit vélo qui relie le bourg à la colline, traversent les sous-bois, les chemins creux et sillonnent les rochers couverts d'ajoncs et de genêts. Site en accès libre avec panneaux explicatifs. Plusieurs aires de pique-nique y sont à disposition.

🇬🇧 *The Colline des Moulins (the hill of windmills) at Mouilleron-en-Pareds : 80-hectare site owned by the department of the Vendée, is registered as an «Espace Naturel Sensible», the colline offers an exceptional panoramic view of the Vendee. The sentier des meuniers (the millers footpath) and the cycle path link the centre of the village and the colline, passing under the trees, the sunken paths cut across the rocks covered with gorse and broom. Admission is free to the site and there are information panels around the site. There several picnic areas available.*



LE CHEVALEMENT D'EPAGNE À SAINT MAURICE DES NOUES

En lisière du massif forestier de Mervent-Vouvant, le chevalement d'Espagne constitue l'un des derniers vestiges de l'activité minière de la région. Aujourd'hui, cet ouvrage industriel unique dans la région, d'une hauteur de 25 mètres, est propriété du Conseil départemental de la Vendée qui l'a restauré. Site en accès libre avec panneaux explicatifs. Aire de pique-nique et toilettes sur place.

🇬🇧 *The Chevolement (pithead) d'Espagne at St Maurice des Noues ; on the edge of the Mervent-Vouvant forest, the chevalement d'Espagne is one of the last vestiges of mining activity of the region. Today, this piece of industrial history is unique in the region, at 25 metres high, it is the property of the Conseil départemental de la Vendee, who have restored it. Admission is free to the site and there are information panels around the site. There several picnic areas and toilets available.*



LES CARRIÈRES DE CHEFFOIS

Sur cet ancien oppidum gaulois, a été longtemps exploité un filon de quartzite, pierre employée pour les chaussées et les voies ferrées. Le « trou » est maintenant un lac, acquis avec les alentours par le département. Il constitue un site curieux qui vaut le détour. Site en accès libre avec panneaux explicatifs. Une aire de pique-nique y est à disposition.

🇬🇧 *Les Carrières (gravel pits) of Cheffois : on this ancient Gaulish oppidum (fortified town), a seam of quartzite has long been exploited, a rock used for pathways and railways. The « Trou » (hole) is now a lake, acquired along with its surroundings by the department. It is an unusual site worth a detour. Admission is free to the site and there are information panels around the site. There several picnic areas available.*



LES RELIQUES DE LA SAINT VALENTIN À SAINT PIERRE DU CHEMIN

En poussant la porte de l'église, découvrez le «Trésor» de Saint Pierre du Chemin et contemplez les reliques populaires : saint Valentin. Alors Saint Pierre du Chemin, capitale des amoureux...

🇬🇧 *The relics of St Valentine : push open the door of the church to discover the treasure of St Pierre du Chemin and contemplate the popular relics of St Valentine. Is St Pierre du Chemin really the capital of Love.....*



Envie d'une pause nature 🇬🇧 Rassemblez vous nature



À PIED

Partez en randonnée pour quelques heures ou à la journée sur nos nombreux circuits.

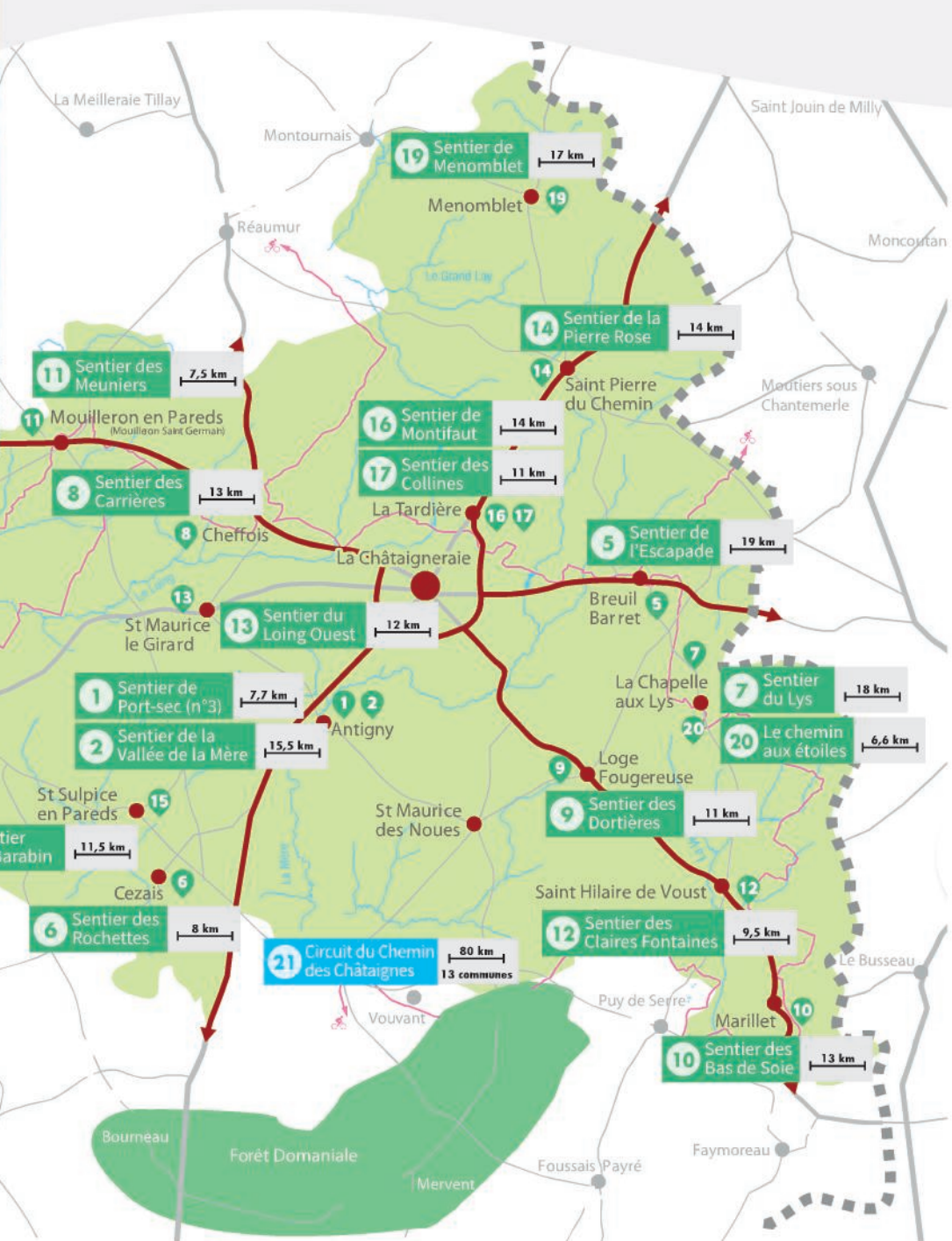


Pour se procurer les plans des sentiers :

- En vente à l'Office de Tourisme (3.50 €), topoguide contenant 20 fiches sentiers

- En téléchargement sur le site de l'Office de Tourisme, soit en format PDF ou GPX
(cette rubrique sera alimentée au fur et à mesure de la numérisation des sentiers)







À VÉLO



Accueil Vélo est une marque nationale qui garantit un accueil et des services de qualité le long des itinéraires cyclables pour les cyclistes en itinérance.

Prestataires « Accueil Vélo » du territoire :

- ▷ L'Office de Tourisme du Pays de La Châtaigneraie
- ▷ Le Donjon de Bazoges-en-Pareds
- ▷ Le Musée National Clemenceau-De Lattre

Vous pourrez emprunter l'itinéraire aménagé par le Département « La Vendée à Vélo » qui traverse le Pays de La Châtaigneraie. Une boucle de 23 kilomètres permet aussi d'emprunter des chemins et petites routes de campagne en longeant le Loing, de Bazoges-en-Pareds à Mouilleron-Saint-Germain.

Brochure disponible à l'Office de Tourisme.



À CHEVAL

Ferme équestre pédagogique La Garrelière

Cours d'équitation, d'attelage et randonnées toute l'année à cheval, à poney et en calèche.

Béatrice et Bruno Ripaud

La Garrelière - 24 rue de la Forêt

85120 Saint Maurice des Noues

02 51 00 81 55

www.ripaud-equitation.com



LE HARAS DES NOCES À BAZOGES-EN-PAREDS

Balades, cours, pension et stages.

Pulteau

85390 Bazoges-en-Pareds

06 08 93 30 23

ou 06 02 13 47 21

www.harasdesnoces.com

MENJOPOLIS

Dressage, équitation, concours complet, saut d'obstacle



85390 Bazoges-en-Pareds



LA PÊCHE

OÙ ACHETER UNE CARTE ?

- ▷ Bar Chez JB - **02 51 51 75 75**
Route de la Châtaigneraie - 85120 St Pierre du Chemin
 - ▷ Super U - **02 51 87 87 87**
52 Avenue du Général de Gaulle - 85120 La Châtaigneraie
 - ▷ VIVAL - **02 51 51 22 21**
2 rue Georges Clemenceau - 85390 Bazoges-en-Pareds
- Plus d'informations : <http://www.federation-peche-vendee.fr>

OÙ PÊCHER ?

- ▷ Etang de Cezais (Privé)
- ▷ Etang de Thouarsais-Bouildroux (Privé)
- ▷ Etang l'Etruyère à La Tardière (Privé)
- ▷ Barrage de Rochereau à Bazoges-en-Pareds (Public)



AIRES DE PIQUE-NIQUE

ANTIGNY	Aire de loisirs du Pont	LA CHAPELLE AU LYS	Le Chêne	MOULLERON ST GERMAIN	Colline des Moulins
BAZOGES EN PAREDS	Place la Liberté	LA CHÂTAIGNERAIE	Espace de loisirs de la Gare	ST MAURICE DES NOVES	Espagne
BREUIL BARRET	Cour du château	LA TARDIÈRE	L'Etruyère	ST PIERRE DU CHEMIN	La Vallée de l'Hyère
CEZAIS	Plan d'eau du Vieux Pont	LOGE FOUGEREUSE	Bois des Dortières	THOUARSAIS BOUILDROUX	Plan d'eau de la Boursaudière
CHEFFOIS	Le Rocher	MARILLET	Aire de Marillet	ST SULPICE EN PAREDS	Près de l'église
		MENOMBLET	Rue de l'Aubépine	ST MAURICE LE GIRARD	Rue des Portes Espace Vert Marpa

Amusez-vous avec votre tiben!

🇬🇧 In family



LOISIRS EN FAMILLE



PARC DE JEU LILO Z'ENFANTS

Viens explorer les jeux de Lilo : des jeux gonflables, trampolines, bungee trampoline, un espace ludique réservé aux plus petits (cabanes, bacs à sable, piscine à balles, aires de jeux en mousse...)
À proximité d'un lac, d'un camping et d'un restaurant.

L'Etruyère - 85120 La Tardière
06 14 95 93 44 - www.lilo-z-enfants.com



FERME LAITIÈRE PÉDAGOGIQUE

Les enfants pourront approcher et cajoler les animaux de la basse-cour, ils assisteront à la traite des vaches et la buvée des veaux.

Sur réservation.

Jacqueline et Alain Noury
La Guibaudière - 85120 La Chapelle aux Lys
02 51 87 44 55 ou 06 29 02 42 19 - ja.noury@free.fr



FERME ÉQUESTRE PÉDAGOGIQUE

Béatrice et Bruno vous accueillent à La Garrelière de Saint Maurice des Noues pour vivre au rythme du cheval. Dans leur ferme, les plaisirs peuvent être très variés avec de nombreux ateliers à faire en famille.

Béatrice et Bruno Ripaud
La Garrelière - 24 rue de la Forêt - 85120 Saint Maurice des Noues
02 51 00 81 55 - www.ripaud-equitation.com





PISCINE

Piscine chauffée avec couverture mobile, comprenant un bassin de 25m, un bassin d'apprentissage, une aire de jets d'eau (splashpad), une aire de verdure, proposant différentes activités (cours de natation, aquagym, aquaphobie...)

Ouverture d'avril à octobre.

Rue Bonséjour - 85120 La Châtaigneraie
02 51 69 66 67 - www.pays-chataigneraie.fr



BALUDIK, JEU DE PISTE SUR SMARTPHONE OU TABLETTE

▶ Avec Baludik, l'Office de Tourisme du Pays de La Châtaigneraie vous offre une visite décalée au cœur de la Colline des moulins à Mouilleron-Saint-Germain.



« Cela fait maintenant plusieurs jours que la Moustache de Georges Clemenceau a été volée. Cette Moustache est le symbole du village et elle fait la fierté des villageois... L'identité du coupable reste inconnue mais les enquêteurs ont trouvé des traces suspectes sur la colline des moulins. »

Rendez-vous au lieu-dit du Chêne-Vert, près de la colline des moulins à Mouilleron-Saint-Germain, pour commencer l'aventure.

▶ Au Donjon de Bazoges-en-Pareds, rendez-vous devant la billetterie pour commencer le jeu de piste numérique « Malvina et le dragon » (pour les enfants de 6 à 11 ans). C'est parti pour 1h à 1h30 de balade.

Comment utiliser Baludik ? Connectez-vous sur www.baludik.fr pour télécharger gratuitement l'application, sur l'App Store (iPhone) ou le Google Play (Android).

De nombreuses autres balades « Baludik » sont accessibles en Sud Vendée, profitez-en !



ESCAPE GAME

Échappez à votre quotidien et réveillez le joueur qui sommeille en vous ! Venez découvrir un nouvel Escape Game, dans un environnement d'exception. Entre amis ou en famille, vivez une nouvelle expérience de jeu dans un décor unique.



L'Escape House

19 rue de la Sablière - 85120 Breuil Barret
02 53 72 93 69 - www.lescapehouse.fr



GEOCACHING, LA CHASSE AUX TRÉSORS DES TEMPS MODERNES

Partez à la recherche des trésors qui ont été soigneusement cachés à travers le paysage du Pays de La Châtaigneraie.



Boussoles et cartes laissent désormais place au GPS (prêt possible à l'Office de Tourisme) et au smartphone.

Notre pays vu du ciel
Air recreation



LE PLEIN DE SENSATIONS



ELASTIC BUNGGE

Le Saut à l'élastique « Elastic Bungee » : depuis le viaduc de Coquilleau au Breuil-Barret au-dessus de l'eau. « OSEZ le Grand Saut ! »
(Calendrier annuel de mars à novembre).

7 rue de la Saunerie - 12100 Millau
05 65 60 00 45 ou 06 59 39 50 64
www.bungee.nu



AIR VENDÉE LOISIRS ULM

Baptême de l'air, Photographie aérienne.

Air Vendée Loisirs
La Touche - 85120 Breuil-Barret
02 51 87 42 87
www.air-vendee-loisirs.chez-alice.fr



MONTGOLFIÈRE DU BOCAGE

Baptême de l'air en montgolfière.

Montgolfière du Bocage
Le Chêne - 85120 Saint Pierre du Chemin
05 49 80 10 45 ou 06 80 99 49 74
www.la-montgolfiere.com

Goutez et savourez la cuisine vendéenne!

Local food

RESTAURANTS

LE STELVIO



Restauration traditionnelle,
pizzeria et grill

8 La Levradière - 85120 Antigny
02 51 51 62 62
lestelvio@gmail.com

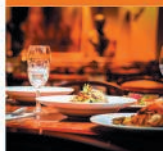
CAFE BONBON



Restauration traditionnelle
et anglaise, bar

2 rue de la Vendée
85120 La Chapelle aux Lys
09 80 41 44 57

LE BAR... MITON



Restauration traditionnelle, bar

14 rue Jean Marie Mellison
85120 Antigny
06 70 46 69 74

LA POSTE



Restauration traditionnelle, bar

29 rue de la République
85120 La Châtaigneraie
02 51 69 67 38

L'AUBERGE DE LA TERRASSE



Restauration semi-gastronomique

7 rue de Beauregard
85120 La Châtaigneraie
02 51 69 68 68
contact@aubergedelaterasse.com

LA BOULE D'OR



Restauration traditionnelle,
bar/tabac/presse

77 rue de la République
85120 La Châtaigneraie
02 51 52 71 47

BISTROT DU MARCHÉ



Cafétéria

7 rue de la Garenne
85120 La Châtaigneraie
02 51 52 99 39

LE SATELLITE



Cafétéria, bar

52 avenue du Général de Gaulle
85120 La Châtaigneraie
02 51 87 97 00

RELAX SNACK 85



Restauration rapide

36 rue Saint Jean
85120 La Châtaigneraie
06 98 36 34 14

LA PETITE FRINGALE



Restauration rapide

2 rue de Lattre de Tassigny
85120 La Châtaigneraie
06 43 70 63 04

LE KIOSQUE À PIZZAS



Pizzas à emporter
52 avenue du Général de Gaulle
Parking du Super U
85120 La Châtaigneraie
02 51 00 21 82

LE TAZ'BAR



Restauration traditionnelle, bar
30 rue des Hêtres
85390 Cheffois
02 51 52 62 19

L'INCONTOURNABLE



Brasserie, bar/tabac, snack,
épicerie
3 rue Bel Air
85700 Menomblet
02 51 50 66 19

L'ALEXANDRIN



Restauration traditionnelle, bar,
traiteur
24 rue Nationale
85390 Mouilleron-St-Germain
02 51 00 34 15

LE CLEMENCEAU



Restauration traditionnelle,
et anglaise, bar
26 rue Clemenceau
85390 Mouilleron-St-Germain
02 51 69 75 81

LA TABLE DU CENTRE



Restauration traditionnelle, bar
2 place du Maréchal
De Lattre de Tassigny
85390 Mouilleron-St-Germain
02 51 50 59 83

LE LION D'OR



Restauration traditionnelle, bar
1 rue de la Vendée
85120 St Hilaire de Voust
02 51 00 40 12

CHEZ JB



Restauration traditionnelle, bar
2 place du pavé
85120 St Pierre du Chemin
02 51 51 75 75
contact@chezjb.com

L'ANNEXE



Restauration traditionnelle
33 rue Augustin de Hargues
85120 La Tardière
02 51 50 42 74

AU CAMPING DE L'ETRUYÈRE



Restauration traditionnelle, bar
L'Etruyère
85120 La Tardière
02 51 87 40 63



FERME BRASSERIE

FERME BRASSERIE LA MUETTE



Bar, brasserie, restauration
rapide

La Muette
85390 Bazoges-en-Pareds
www.brasserie-la-muette.fr



MARCHÉS

À LA CHÂTAIGNERAIE	À LA TARDIÈRE	À MENOMBLET
Place de La République, le samedi matin	à la Maquinière, marché de producteurs « L'Esprit d'Ici », le 1 ^{er} et 3 ^e samedi de chaque mois	rue Bel Air, le mardi matin



BOUTIQUES DE PRODUITS LOCAUX

LA PAUSE GOUT THE



Épicerie fine et salon de thé

Zone de la Garenne
85120 La Châtaigneraie
02 51 51 50 05
www.la-pause-gout-the.fr

LE COMPTOIR DES VINS



Caviste

17 rue de Beauregard
85120 La Châtaigneraie
02 51 69 63 54
www.lecomptoirdesvins-vd.fr

LES VERGERS DE VENDÉE



Production et commerce de fruits,
légumes et produits régionaux
1 rue de La Gare
85120 La Châtaigneraie
02 51 00 58 31
www.vergersgazeau.fr

L'ÉPICERIE



Magasin de produits locaux et bio

5 bis Promenade Félix Lionnet
Place des Halles
85120 La Châtaigneraie



ATELIER CULINAIRE

AU MOULIN MIGNÉ



Les Rendez-vous « Cuisine de Marie-France »

Ateliers thématiques : accord mets et vins, ateliers pour les enfants, soirées contes et cuisine...

Selon calendrier à consulter sur son site Internet.

Le Moulin Migné - 85390 Cheffois

06 15 39 80 34 - mariefrance.bernaud@sfr.fr

www.unecuilereepourpapa.net

LE GÂTEAU MINUTE



Il s'agit d'un usage de préparer ce gâteau lors des mariages ou des communions. Pourquoi gâteau minute ? Il devait pouvoir être préparé rapidement et servi dans les minutes qui suivent la cuisson. La technique ancienne consistait à verser la pâte dans un contenant fait de papier/carton à bords hauts et entourés de ficelle pour le maintenir fermement pendant la cuisson. Le gâteau minute présente une texture proche du quatre-quarts, il est aussi très riche en beurre. Et d'ailleurs, pas question d'utiliser de la margarine mais bien un bon beurre. Le sucre cristallisé ramolli sur la fin doit lui donner une croûte craquante.

PRÉPARATION

Chauffez une poêle à sec et faites torréfier les amandes pendant 1 minute maximum. Réservez.

Sortez le beurre du réfrigérateur à l'avance et malaxez-le en pommade. Déposez-le dans le bol d'un robot avec le sucre et mélangez jusqu'à incorporation totale et jusqu'à ce que le mélange blanchisse.

Séparez les jaunes des blancs d'œufs.

Ajoutez les jaunes d'œufs un par un dans la préparation, en continuant à mélanger.

Tamisez la farine en pluie avec la levure et mélangez.

Battez les blancs d'œufs en neige ferme avec une pincée de sel. Incorporez-les délicatement à la préparation précédente pour obtenir un mélange mousseux.

Verser dans un moule à manqué beurré. Parsemez les amandes sur le dessus et saupoudrez de sucre cristallisé.

Enfournez th. 180° pendant 30 minutes puis baissez la température à 160° et poursuivez une quinzaine de minutes supplémentaires.

INGRÉDIENTS

250 g de sucre
3 œufs

250 g de beurre
175 g de farine

1 sachet de levure

1 pincée de sel

1 ou 2 cuillères à soupe
de sucre cristallisé

80 g d'amandes effilées



PRODUCTEURS

POMMES ET JUS DE POMME PASQUIER



Lieu-dit Beaugard
85390 Bazoges-en-Pareds
02 51 51 22 94

« AU P'TIT BIONHEUR »



Volailles et terrines Bio
La Coussaie
85120 Breuil Barret
06 83 22 72 27
www.auptitbionheur.sitew.com

GAEC « LA PIERRE QUI VIRE »



Viande de bœuf et veau
M. Pallard
Le Puy Viset
85390 Cheffois
www.gaeclapierrequivre.fr

J'M C'LEGUMES



Légumes Bio
3 rue du Coteau
85390 Mouilleron-St-Germain
06 23 94 13 50

« 3 V.1.T »



Viandes - volailles - traiteur
Ludovic Deshoux
Les Pierres Blanches
85120 St Maurice des Noues
02 51 52 66 79
www.3v1t.fr

MIEL



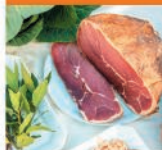
Julien Delaunay
Route d'Antigny
85390 St Maurice le Girard

GAEC DU VIEUX MANOIR



Fromagerie
La Jarrousselière
85120 St Pierre du Chemin
02 51 51 75 95

SOURCES ET SAVEURS



Charcuterie artisanale
Zone du Bourg Bâtard
85120 La Tardière
02 51 69 60 71

LA VALLEE DU LOUP



Fromagerie
La Vallée
85410 Thouarsais Bouildroux
02 51 50 55 48 ou 06 74 45 88 88

FROMAGERIE DU PURDEAU



Le Purdeau
85410 Thouarsais Bouildroux
02 51 52 73 18 ou 06 06 44 57 37
www.fromageriedupurdeau.fr



BOULANGERIES

*Pour trouver nos spécialités locales :
frétons, brioches vendéennes, gâteaux minute...*

PÂTISSERIE, BOULANGERIE, CHOCOLATERIE WICHMANN

7 place de la République
85120 La Châtaigneraie
02 51 69 68 86

BOULANGERIE LA POSTE

21 Rue Gabriel Briand
85120 La Châtaigneraie
02 51 00 51 41

BOULANGERIE TUPET

31 Rue des Hêtres
85390 Cheffois
02 51 50 75 24

BOULANGERIE LA RONDE DES MOULINS

2 Rue Clemenceau
85390 Mouilleron-en-Pareds

BOULANGERIE

3 Rue des Tuileries
85120 Saint Pierre du Chemin
02 51 51 76 27

DÉPÔT DE PAIN ET PÂTISSERIES

Place Saint Hilaire
85120 Breuil Barret

Des événements à ne pas rater!
12 Events



LES IMMANQUABLES 2019



FESTIVAL ARTS & LETTRES À LA CHÂTAIGNERAIE, MOUILLERON ST GERMAIN ET LA TARDIÈRE

vendredi 17 mai, samedi 18 mai, dimanche 19 mai et mardi 11 juin
www.pays-chataigneraie.fr



FESTIVAL MÉTIV'SON À ANTIGNY

samedi 8 juin
www.metiv-son.fr



FESTIVAL CIRKAWA À SAINT PIERRE DU CHEMIN

mardi 11, mercredi 12, jeudi 13, vendredi 14, samedi 15, dimanche 16 juin
www.cirkawa.com



LA DYNAMI'C À LA TARDIÈRE

une balade physiquement féroce,
samedi 20 juillet
www.courseladynamic.jimdo.com



LES NOCTURNES MÉDIÉVALES À BAZOGES-EN-PAREDS

samedi 27 juillet et samedi 3 août
www.bazoges-en-pareds.fr



FESTIVAL LA BOUILLIE À SOSSO À CHEFFOIS

samedi 3 août
www.labouillieasosso.fr



FESTIVAL ASTROLYS À LA CHAPELLE AUX LYS

samedi 10 et dimanche 11 août
www.astrolys.fr



MARCHE DE L'ESPOIR À LA CHÂTAIGNERAIE

dimanche 15 septembre
www.randovendee.com

Retrouvez tous les événements sur le site : www.tourisme-payschataigneraie.fr

Nous contacter



Office de tourisme

VENDÉE-PAYS DE LA CHÂTAIGNERAIE

Un pays à cueillir

Office de Tourisme du Pays de La Châtaigneraie

1 Place des Halles- 85120 La Châtaigneraie

02 51 52 62 37

info@tourisme-payschataigneraie.fr

www.tourisme-payschataigneraie.fr

www.facebook.com/ot.payschataigneraie



Services billetterie : Profitez de prix préférentiels !

Puy du Fou, Cinéscénie, Zoo de Mervent, Parc de Pierre Brune, animations locales...

HORAIRE D'OUVERTURE DE L'OFFICE DE TOURISME	octobre novembre / décembre janvier / février / mars		avril		mai / juin / septembre		juillet / août	
	10h - 12h30	14h - 17h30	10h - 12h30	14h - 17h30	10h - 12h30	14h - 18h	10h - 12h30	14h - 18h
Lundi								
Mardi								
Mercredi								
Judi								
Vendredi								
Samedi								
Dimanche								

jours d'ouverture

Prolonger votre séjour à moins d'une heure

LE PUY DU FOU



LE MARAIS POITEVIN



LES PLAGES



Crédits photos : Commune Bazoges, Equinoxe 79, Alexandre Lamoureux-Vendée Expansion, Olivier Sauzereau, Mehdi Média, Simon Bourcier, Vincent Olivaud, Stéphane Grossin, Pascal Boudry-SVT, Romain Rodier-SVT, Puy du Fou 2019.

Conception et impression : Tessier Communication - 02 51 55 41 96 - 042084/03/19